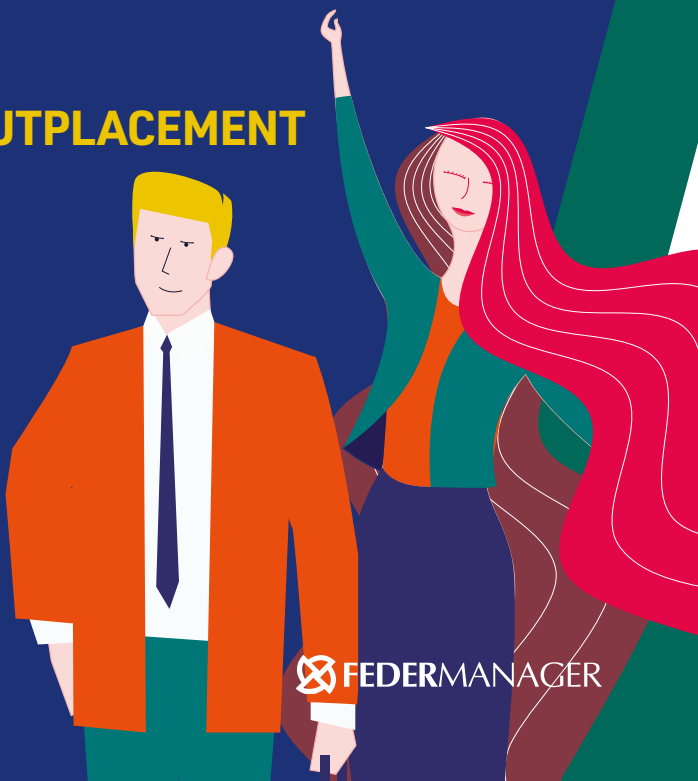




## IL PERCORSO DI OUTPLACEMENT DI 4.MANAGER



CONFINDUSTRIA



FEDERMANAGER

## LE FASI



**Registrazione a 4.Manager**



**Il percorso di outplacement**



**Contributo 4.Manager**

EMPLOYABILITY  
OPPORTUNITY  
VISIONE STRATEGICA  
EFFICACIA  
CHANGE MANAGEMENT  
SVILUPPO  
PROFESSIONALITÀ  
NETWORKING  
SELF-MARKETING

#### **4. Manager è in prima linea per realizzare politiche attive del lavoro a favore di imprese e manager.**

Nelle situazioni previste dal CCNL per i dirigenti di aziende produttrici di beni e servizi del 30 luglio 2019, **sostiene percorsi di outplacement personalizzati ed erogati da società specializzate, concorrendo al costo affrontato dalle imprese.**

I percorsi di outplacement, curati per offrire la massima qualità, sono finalizzati a **incrementare l'employability e rilanciare le competenze manageriali.**



# I PROTAGONISTI



IMPRESE

DIRIGENTI

SOCIETÀ DI OUTPLACEMENT



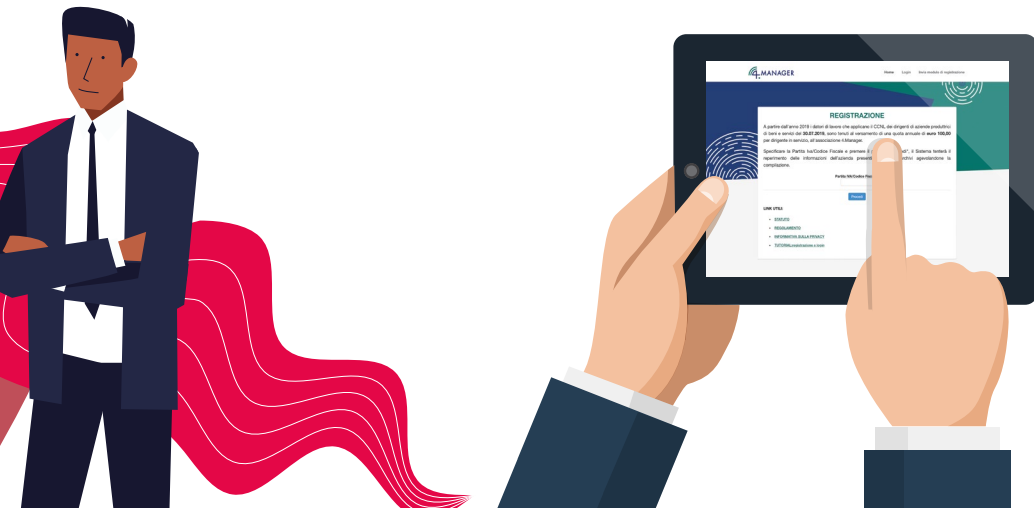
# REGISTRAZIONE A 4.MANAGER

Le imprese devono **registrarsi a 4.Manager** tramite il **versamento di una quota annuale** per dirigente in servizio.



Scopri come registrarti

[www.4manager.org/area-riservata/](http://www.4manager.org/area-riservata/)



## IL PERCORSO DI OUTPLACEMENT

Le imprese **presentano domanda** per avviare il percorso, realizzato esclusivamente con una delle **società di outplacement convenzionate**.

4.Manager **verifica i requisiti richiesti**.

Il percorso prevede lo svolgimento di 9 incontri, 8 output e 3 colloqui e ha l'obiettivo di **supportare il dirigente da ricollocare** per **individuare nuove opportunità professionali** e un **rapido riposizionamento**.

## SOCIETÀ DI OUTPLACEMENT CONVENZIONATE



**Consulta l'elenco e l'iter di convenzione delle società di outplacement**

[www.4manager.org/politiche-attive/outplacement/societa-di-outplacement/](http://www.4manager.org/politiche-attive/outplacement/societa-di-outplacement/)



CHIUSURA  
PERCORSO

## CONTRIBUTO 4.MANAGER

Al termine del percorso di outplacement,  
4.Manager valuta la relativa documentazione  
e provvede a **erogare il contributo**.



# POLITICHE ATTIVE PER LA CRESCITA DI IMPRESE E MANAGER



**Scopri il percorso**

<https://www.4manager.org/outplacement-percorso/>



**Consulta le FAQ**

<https://www.4manager.org/outplacement-faq/>



Viale dell'Astronomia, 30 | 00144 Roma  
[www.4manager.org](http://www.4manager.org)

Segreteria organizzativa:  
T 06 5903 718  
[outplacement@4manager.org](mailto:outplacement@4manager.org)